



CONTRÔLE N° 7 CORRIGÉ

Le mardi 5 février 2013 – Calculatrice autorisée

Année scolaire 2012-2013

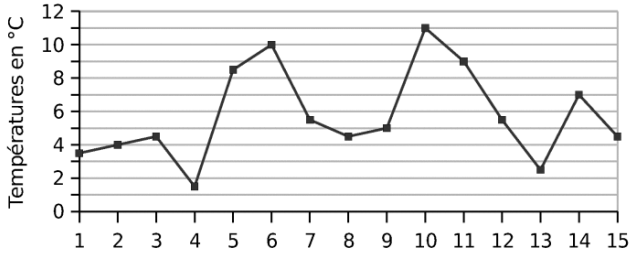
Classe : 6^{ème} 6

NOM : Prénom :

Les exercices/questions commençant par « * » sont à faire directement sur le sujet !

* Exercice n° 1..... /4 + 1 points

Ce graphique donne la température moyenne à Paris pour les quinze premiers jours de février 2009 :



- a) Quelle a été la température moyenne le :
- 2 février ? 4°
 - 5 février ? 8,5°
 - 9 février ? 5°
 - 14 février ? 7°
- b) À quelles dates a-t-il fait 4,5 ° ?
Il a fait 4,5° le 3 février, le 8 février et le 15 février.
- c) La température maximale de 11° a été atteinte le 10 février.
- d) La température minimale de 1,5° a été atteinte le 4 février.
- e) *Question bonus*: Calcule la température moyenne de ces quinze jours, arrondie au dixième :

On fait comme pour calculer une moyenne de notes : on additionne toutes les notes, puis on divise le résultat par le nombre de notes !

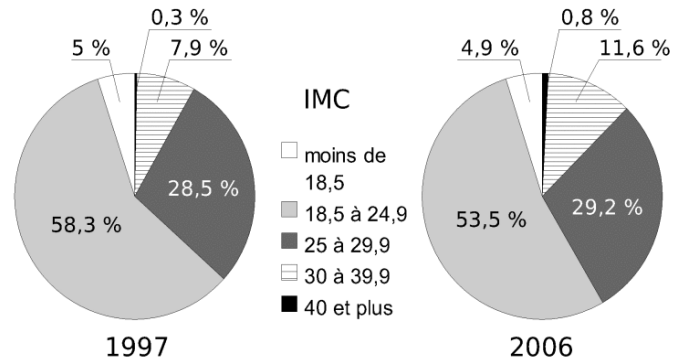
$$3,5 + 4 + 4,5 + 1,5 + 8,5 + 10 + 7 + 8 + 9 + 11 + 9 + 5,5 + 2,5 + 7 + 4,5 = 86,5$$

$$95,5 \div 15 \approx 5,8^\circ$$

La température moyenne de cette première moitié du mois de février était donc de 5,8°.

* Exercice n° 2..... /5 points

Les diagrammes en haut de la colonne de droite représentent la répartition (en %) des Indices de Masse Corporelle (IMC) des Français en 1997 et 2006 :



IMC	Classification
Moins de 18,5	Maigreur
18,5 à 24,9	Corpulence normale
25 à 29,9	Surpoids
30 à 39,9	Obésité modérée
40 et plus	Obésité morbide

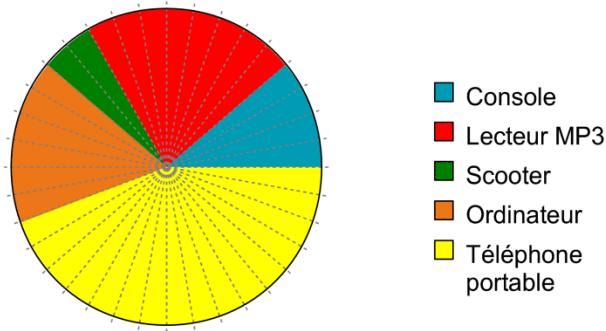
- Quel est le pourcentage des Français ayant une corpulence normale en 1997 ? 58,3 %.
- Quel est le pourcentage des Français en surpoids en 2006 ? 29,2 %.
- À quoi correspond le nombre 7,9 % dans le premier diagramme ? c'est le pourcentage des Français ayant une obésité modérée en 1997.
- À quoi correspond le nombre 4,9 % dans le deuxième diagramme ? c'est le pourcentage des Français étant en état de maigreur en 2006.
- Un Français est obèse quand son IMC est supérieur ou égal à 30. Compare les pourcentages des Français obèses en 1997 et en 2006 : il y a 8,2 % (= 0,3 + 7,9) de Français obèses en 1997 et 12,4 % (= 0,8 + 11,6) en 2006 : ce pourcentage a donc augmenté.

* Exercice n° 3 /4 points

On a demandé aux élèves du collège ce qui leur ferait plaisir à Noël parmi 5 choix possible. Voici les résultats :

	Console	Lecteur MP3	Scooter	Ordinateur	Téléphone portable	TOTAL
Pourcentages	11,1	22,2	5,6	16,7	44,4	100
Angles (°)	40	80	20	60	160	360

1. Complète le tableau ci-dessus, en arrondissant les angles à l'unité.
2. Complète le diagramme ci-dessous sachant que le disque est gradué de 10° en 10° :



*** Exercice n° 4 /5 points**

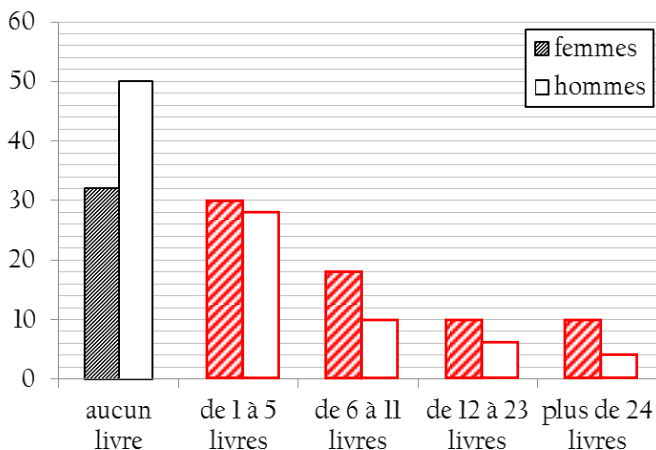
Le tableau suivant présente le nombre de livres lus en 2005 par les Français :

	Femmes	Hommes
aucun livre	32 %	50 %
de 1 à 5 livres	30 %	28 %
de 6 à 11 livres	18 %	10 %
de 12 à 23 livres	10 %	6 %
plus de 24 livres	10 %	4 %

Donne le pourcentage :

1. de femmes ayant lu de 1 à 5 livres : 30 %
2. de femmes ayant lu moins de 12 livres : 80 %
3. d'hommes ayant lu au moins 12 livres : 10 %
4. de Français qui n'ont lu aucun livre : 82 %

Le diagramme en bâtons correspondant à cette statistique a été commencé, complète-le :



*** Exercice n° 5 /2 points**

Dans les classes de 6^{ème} A et 6^{ème} B d'un collège, 32 élèves sont demi-pensionnaires (DP) dont 14 sont en 6^{ème} B. Les 11 autres élèves de la classe sont externes, comme 9 élèves de la classe de 6^{ème} A.

Complète le tableau suivant :

	6 ^{ème} A	6 ^{ème} B	Total
Externes	9	11	20
DP	18	14	32
Total	27	25	52

DÈS QUE TU AS FINI, TU RENDRAS LA COPIE À TON PROFESSEUR.